

1 - Nobreak 127Vac ou 220Vac

Parabéns pela aquisição de um produto de qualidade da **Utronix**. O nobreak serve para manter ligado e funcionando um motor de portão eletrônico no caso de falta de energia elétrica no local. O produto é ativado automaticamente após 20 segundos aproximadamente, dessa forma não oscila com liga e desliga como pode ocorrer na rede elétrica, garantindo um bom funcionamento. Esse modelo é destinado a **uso em central de portão eletrônico basculante** com motor de até 1/3cv (300W).

2 - Cuidados e segurança

- Nunca conecte a bateria com o produto ligado na energia.
- O produto pode ser instalado em ambiente externo e ,preferencialmente, próximo ao motor do portão eletrônico. Não deve ser utilizada extensão de energia para conectar a central do nobreak, e no caso do cordão de energia da central do portão eletrônico, não usar extensões que não se adequam ao uso (recomendamos consultar um especialista)
- O produto possui indicador e um bipe sonoro quando a bateria está no final da autonomia, portanto, é comum que o nobreak pare de funcionar em meio a alguma abertura ou fechamento do portão, sempre verifique os sinais antes de realizar abertura ou fechamento do portão. Possui indicador luminoso vermelho que acende em uso, e permanece aceso quando final da autonomia (nesse caso não recomenda-se utilizar para evitar parada no meio do caminho)
- O nobreak funciona se o problema no local for unicamente a falta de energia elétrica

3 - Modo de usar

O produto é completo e já acompanha a bateria internamente. Basta fixar as partes na parede (central e porta bateria, lado a lado), abrir o porta bateria para conectar a mesma, e fechar com as travas laterais, observando a vedação da caixa. Necessário conectar os fios da bateria (fio preto negativo, fio vermelho no positivo - **cuidado , não inverter polaridade**) Após isso, conectar a central na energia elétrica (ver o modelo do nobreak, 127Vac ou 220Vac, o produto não é bivolt). Conectar o cabo de energia do portão eletrônico na tomada de saída da central do nobreak. **Para eventual troca da bateria interna**, recomenda-se desligar a central do nobreak e o cabo de energia do portão eletrônico da tomada. Recomenda-se uso apenas de baterias seladas VRLA de 12V de 18Ah ou 20Ah (dimensões maiores não se encaixam dentro do porta bateria).

Modelo portão eletrônico	Autonomia aproximada
Basculante, potência 1/3cv	Até 8 horas
Basculante, potência 1/4cv	Até 10 horas

A autonomia estimada acima, é uma referência, baseado em uma abertura e fechamento por hora, e sistema de portão eletrônico basculante instalado no local por profissionais capacitados, não nos responsabilizamos por instalações inadequadas ou mal funcionamento do portão eletrônico devido ao tempo de uso etc...**Não abrir e fechar consecutivamente**, aguardar pelo menos 20s entre uma abertura e fechamento.

4 - Identificação das partes



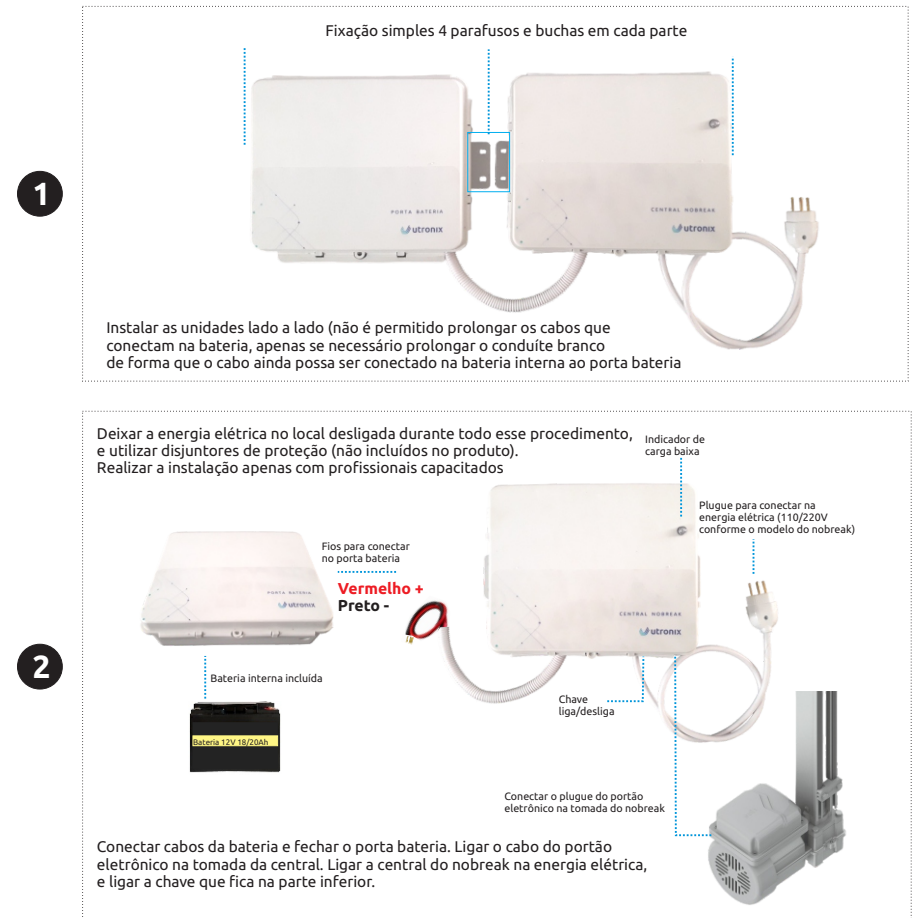
7 - GARANTIA

O produto possui garantia contra qualquer vício ou defeito de fábrica no prazo de 90 dias de garantia legal e mais 9 meses de garantia contratual, totalizando 1 ano (12 meses), considerando a data da compra (nota fiscal). Nesse período, qualquer troca ou reparo será feito por conta do fabricante e caso não constatado esse tipo de defeito (de fabricação ou vício), os custos serão por conta do comprador (consumidor ou adquirente do produto). Termos da garantia:

- 1 - Caso notar qualquer tipo de defeito, o fabricante deverá ser informado o mais breve possível, para indicar o procedimento de troca ou reparo, conforme necessidade de cada caso. Se o adquirente do produto realizar qualquer alteração no mesmo, desmontar ou levar para reparo em qualquer assistência técnica não indicada pelo fabricante, a garantia será perdida.**A central não pode ser aberta.**
- 2 - A garantia não cobre danos por mal uso (quebras das caixas do produto e cabos), nem casos em que seja constatado que não foi seguido o manual de instruções ou não seguiram a instalação e aplicação adequadas (conforme especificações no manual).
- 3 - A autonomia depende do consumo real do motor do portão eletrônico, com o tempo é normal que essa autonomia seja reduzida conforme vida útil da bateria interna.
- 4 - A garantia não cobre falhas e defeitos provenientes de problemas de oscilação da rede elétrica, acidentes (raio, inundações) e interferência ou alteração do circuito interno.
- 5 - Caso necessário a troca da bateria interna, a mesma deve ser enviada ao fabricante para o descarte correto, ou caso o consumidor ou adquirente tenha conhecimento do descarte correto também poderá fazê-lo. A Utronix não se responsabiliza pelo descarte incorreto de qualquer resíduo do produto.
- 6 - A Utronix não se responsabiliza por qualquer falha ou dano no aparelho onde foi conectado o produto (nobreak UTXPORT) se não foram seguidas as limitações especificadas nesse manual.

A Utronix se reserva o direito de atualizar o manual do produto em qualquer momento sem aviso prévio, e sempre disponibilizará a versão mais atualizada no site (www.utronix.com.br).

5 - Guia e instalação



6 - Especificações

- Modelo para uso em motor basculante de até 1/3cv (300W)
- Proteção contra oscilação rede elétrica
- Bateria interna de 18 a 20Ah de 12V
- Indicador sonoro e luminoso de baixa carga
- Acompanha central de nobreak, porta bateria, cabos para conectar na bateria, e cabo de energia
- **Não é bivolt, modelo em 127Vac ou 220Vac conforme escolhido na compra**
- Saída de tensão da tomada da central, com variação de 8% aprox.
- Dimensões da central e porta bateria (aprox.): 260x210x80mm
- Peso do produto completo aprox.: 8,8Kg

Suporte e contato

19-99243.1953



www.utronix.com.br

